

# w o r k s h o p



## Estatísticas sobre Investimento Directo Estrangeiro



**Marta Veloso**

Coordenadora do Núcleo de Estatísticas da Posição de  
Investimento Internacional

Departamento de Estatística, Banco de Portugal

[mveloso@bportugal.pt](mailto:mveloso@bportugal.pt)

# w o r k s h o p

## Estatísticas sobre Investimento Estrangeiro

### O sistema de produção e difusão das estatísticas de investimento directo

- Produção
  - Fontes de Informação
  - Questionários ao Investimento Directo
- Difusão
  - Calendário de divulgação
  - Boletim Estatístico
  - BPStat



# W O R K S H O P

## Estatísticas sobre Investimento Estrangeiro

### Produção – Fontes de Informação

- Informação reportada mensalmente ao Banco de Portugal
  - Operações referentes a liquidações bancárias efectuadas entre residentes e não residentes através do sistema bancário residente
  - Operações realizadas através de contas bancárias no exterior
- Outras operações não mensuráveis pelo sistema de reporte mensal
  - Operações contabilísticas sem liquidação financeira associada (por exemplo, lucros reinvestidos, incorporação em capital de empréstimos)
  - Transacções entre não residentes



# w o r k s h o p

## Estatísticas sobre Investimento Estrangeiro

### Produção – *Questionários ao Investimento Directo*

- Dois questionários
  - Questionário ao Investimento Directo do Exterior em Portugal (QIDE) – dados desde 1995
  - Questionário ao Investimento Directo de Portugal no Exterior (QIPE) – dados desde 1996
- No início lançados separadamente – questionários bienais (QIDE nos anos pares e QIPE nos anos ímpares)
  - Solicitados dados sobre 2 anos (o ano de referência e o ano anterior)
  - Ambos os questionários passaram a anuais em 2006



# W O R K S H O P

## Estatísticas sobre Investimento Estrangeiro

### Produção – *Questionários ao Investimento Directo* (cont.)

- O Banco de Portugal procurou relacionar conceitos estatísticos com as regras contabilísticas (planos de contas) para facilitar preenchimento e garantir boas taxas de resposta
  - 3 formulários diferentes (bancos, companhias de seguros e outras empresas)
- O Banco de Portugal disponibiliza gratuitamente uma aplicação desenvolvida em Excel/VBA para utilização numa base voluntária pelos reportantes
  - Aplicação disponível no sítio do Banco de Portugal para cada tipo de formulário



# W O R K S H O P

## Estatísticas sobre Investimento Estrangeiro

### Produção – *Questionários ao Investimento Directo* (cont.)

- Em cada questionário existe uma secção com informação sobre a entidade residente
  - Em 2006 o preenchimento da informação contabilística não foi obrigatório em virtude da ligação com a Informação Empresarial Simplificada (IES)
- Cada entidade residente fornece informação detalhada sobre os investidores / afiliadas não residentes numa base investidor-a-investidor / afiliada-a-afiliada
  - Incluem igualmente variáveis relacionadas com a actividade das afiliadas detidas em mais de 50%



# W O R K S H O P

## Estatísticas sobre Investimento Estrangeiro

### Produção – *Questionários ao Investimento Directo* (cont.)

#### **Ficheiro de entidades de investimento directo**

- Construído com base em:
  - Sistema de Controlo Cambial (até ao final de 1992) / Declarações prévias
  - Entidades identificadas através do sistema de compilação da balança de pagamentos (a partir de 1993)
- Actualizado anualmente com base em:
  - Resultados do último inquérito;
  - Entidades identificadas no sistema de compilação da balança de pagamentos
  - Jornais e bases de dados especializadas
  - IES (a partir de 2007)



# W O R K S H O P

## Estatísticas sobre Investimento Estrangeiro

### Produção – Questionários ao Investimento Directo (cont.)

#### Entidades inquiridas

- Até 2001 (dados de 2000) – *census* de todas as entidades residentes com investimento directo
- Após 2002, é construída uma amostra considerando alguns critérios:
  - Bancos e sociedades de seguros são todas incluídas
  - Entidades com afiliadas no exterior detidas em mais de 50% são sempre incluídas
  - Selecção das maiores entidades => cobertura superior a 90% em termos do stock do último ano
  - Novas entidades com transacções importantes de investimento directo no ano de referência





# W O R K S H O P

## Estatísticas sobre Investimento Estrangeiro

### Produção – Questionários ao Investimento Directo (cont.)

#### Resultados

- Posições (stocks) de investimento directo
  - Stocks relativos a entidades cotadas valorizados a valores de mercado
  - Stocks relativos a entidades não cotadas valorizados a valores contabilísticos
- Questionários são igualmente utilizados para:
  - Rendimentos de investimento directo (LR)
  - Controle de qualidade dos fluxos registados na balança de pagamentos (nomeadamente, transacções sem uma liquidação financeira associada)
  - Outward FATS (Foreign Affiliates Statistics) – Variáveis relativas à actividade de afiliadas estrangeiras detidas de entidades residentes em mais de 50% (Turnover, nº de empresas e o nº de empregados)



# w o r k s h o p

## Estatísticas sobre Investimento Estrangeiro

### Produção – *Questionários ao Investimento Directo* (cont.)

#### Resultados (cont.)

- Quando os questionários ainda não estão disponíveis
  - Posições são estimadas tendo em conta os últimos dados de stocks observados e os fluxos acumulados durante o período em causa
  - Lucros Reinvestidos são estimados considerando a taxa global de rendibilidade para o capital observada no último questionário e as estimativas da posição do capital



# W O R K S H O P

## Estatísticas sobre Investimento Estrangeiro

### Difusão – *Calendário de divulgação*

- 1ª versão
  - Transacções de investimento directo e rendimentos: 7 semanas após o período de referência
  - Posições de investimento directo: 11 semanas após o período de referência
- Revisões
  - Período “Janeiro – Maio” revisto no momento da difusão do 1º semestre do ano de referência
  - Período “Janeiro – Novembro” revisto no momento da difusão da 1ª versão do ano de referência
  - Ano anterior revisto no momento da difusão da 1ª versão do ano de referência



# w o r k s h o p

## Estatísticas sobre Investimento Estrangeiro

### Difusão – Boletim Estatístico

- Rendimentos
  - Capítulo C1: Quadro C.1.3.2
- Transacções
  - Capítulo C2: Quadros C.2.2.1 a C.2.3.5
- Posições
  - Capítulo C3: Quadro C.3.2

C.1.3.2 RENDIMENTOS DE INVESTIMENTO DIRECTO

DIRECT INVESTMENT INCOME

Fonte / Source: Banco de Portugal

10<sup>3</sup> euros

	Total			De acções e outras participações									De empréstimos e títulos de dívida		
				Dividendos e lucros distribuídos			Lucros reinvestidos								
	Crédito	Débito	Saldo	Crédito	Débito	Saldo	Crédito	Débito	Saldo	Crédito	Débito	Saldo	Crédito	Débito	Saldo
	1=4+7+10	2=5+8+11	3=1+2	4	5	6=4-5	7	8	9=7-8	10	11		12	13	14
05	2 225 335	3 488 392	-1 263 058	1 693 536	2 700 698	-1 007 162	423 299	666 916	-243 616	108 500	120 779	-12 279			
06	2 671 048	4 941 355	-2 270 307	1 543 921	2 593 791	-1 049 870	945 134	2 221 529	-1 276 395	181 892	126 035	55 858			
07	2 786 631	5 150 293	-2 363 663	1 474 871	2 956 866	-1 481 995	1 127 345	2 020 902	-893 557	184 615	172 525	12 090			
06 Ago	214 159	408 699	-194 540	166 588	160 589	6 010	40 658	240 240	-199 581	6 302	7 871	-1 569			
Sel	212 038	408 847	-196 809	98 019	462 452	-364 433	107 516	-41 475	148 991	5 533	7 070	-1 537			
Out	217 140	408 596	-191 456	112 491	50 485	62 006	94 245	350 615	-256 370	10 404	7 496	2 908			
Nov	211 020	405 330	-194 309	72 194	137 869	-65 674	134 686	262 691	-128 015	4 960	4 780	-200			
Dez	290 119	434 429	-144 310	263 913	200 810	63 103	-56 844	203 802	-260 646	83 050	29 817	53 233			
07 Jan	241 143	425 169	-184 026	79 184	106 510	-27 326	139 182	309 685	-170 503	22 777	8 974	13 802			
Fev	219 974	432 850	-212 876	67 424	67 215	208	149 746	347 323	-197 577	3 704	18 388	-14 685			
Mar	253 292	428 956	-175 664	75 458	137 445	-61 988	141 197	277 756	-136 559	36 647	13 755	22 892			
Abr	228 147	425 188	-197 041	344 319	845 320	-501 002	-127 215	227 830	100 615	11 044	7 698	3 347			
Mai	228 093	421 528	-193 435	82 856	805 359	-722 502	133 902	-391 288	525 191	11 335	7 459	3 876			
Jun	223 372	427 289	-203 917	198 097	428 659	-230 562	19 094	-14 368	33 461	6 181	12 897	-6 716			
Jul	289 050	435 720	-146 669	109 875	245 080	-135 205	107 143	188 874	-81 732	52 033	21 965	30 265			
Ago	221 140	435 470	-214 330	99 555	46 396	53 159	117 119	367 784	-250 664	4 465	21 290	-16 825			
Sel	225 531	428 953	-203 422	89 765	54 496	35 269	127 086	300 242	-233 176	8 690	14 145	-5 455			
Out	230 878	433 489	-202 610	163 603	127 536	36 067	53 199	286 672	-233 473	13 876	19 281	-5 405			
Nov	221 340	427 751	-206 411	17 300	142 853	-125 553	198 950	271 755	-72 805	5 040	13 143	-8 103			
Dez	225 171	427 972	-202 700	147 416	149 995	-2 579	69 971	264 296	-195 325	8 784	13 580	-4 796			
08 Jan	239 280	426 369	-187 090	81 240	85 050	-3 810	141 539	334 230	-192 691	16 501	7 089	9 412			

1=4+7+10	2=5+8+11	3=1+2	4	5	6=4-5	7	8	9=7-8	10	11	12=10-11
Credit	Debit	Balance	Credit	Debit	Balance	Credit	Debit	Balance	Credit	Debit	Balance
Total			Dividends and profits distributed			Reinvested earnings			Income on debt		
						Income on shares and other equity					

# w o r k s h o p

## Estatísticas sobre Investimento Estrangeiro

### Difusão – BPStat |Estatísticas OnLine|

- Estatísticas de balanço de pagamentos
- Estatísticas de posição de investimento internacional

English | Login | Registo | Glossário  
Calendário | Ajuda

Séries cronológicas Exploração multidimensional

« Página inicial »

**Finalidade**

**BPStat | Estatísticas online** | corresponde a um sistema de acesso online através da Internet à Base de Dados Estatística Interactiva do Banco de Portugal, possibilitando a difusão de estatísticas relevantes sobre a economia portuguesa. O seu objectivo principal consiste em facultar um acesso fácil e célere às séries estatísticas produzidas pelo Banco de Portugal e aos principais dados estatísticos e indicadores económicos da responsabilidade de outras instituições. São colocadas à disposição dos utilizadores deste serviço diversas funcionalidades e modalidades de exploração da informação estatística.

**Novidades**

Mais... >>>

- Estadísticas online.
- 24-03-2008 - Divulgação de um novo conjunto de taxas de câmbio efectivas do euro.
- 24-03-2008 - Publicação do Boletim Estatístico de Março de 2008 e correspondente actualização do BPstat - Estatísticas online.

**Acessibilidade à informação**

A informação estatística encontra-se disponível sob duas formas: **séries cronológicas** e **exploração multidimensional**. A vertente multidimensional cobre quatro domínios estatísticos (estatísticas da balança de pagamentos, de posição de investimento internacional, de instituições financeiras não monetárias e do Eurosistema), estando previsto o progressivo alargamento aos restantes domínios estatísticos. Os dados estatísticos disponibilizados neste sistema referem-se sempre a Portugal, excepto quando se indica explicitamente tratar-se de outro âmbito territorial.

**Login**

Utilizador

Password

Ok

Esqueceu a sua password ?

**Vantagens do registo**

O registo possibilitará a subscrição de alertas e a criação de favoritos.

Registar

**BPStat | Estatísticas online** | encontra-se optimizado para Internet Explorer 6.0 na resolução 1024 x 768  
Para quaisquer esclarecimentos recomenda-se a consulta da Ajuda ou o contacto através do e-mail [estatisticas.online@bportugal.pt](mailto:estatisticas.online@bportugal.pt) ou do telefone **213130320**



# w o r k s h o p

## Estatísticas sobre Investimento Estrangeiro

Estadísticas online - Banco de Portugal - Microsoft Internet Explorer

File Edit View Favorites Tools Help

Back Forward Stop Home Search Favorites

Address http://apl1.bportugal.pt/PAS/SEM/src/pcq3vrh23gsyqvabwu2up55/Analise.aspx?book=(61F76DDC-AC6F-4BA4-8D19-D4E846CDB515)&Page=(BF20FBA3-77A5-4898-A706-19BD7C961B49) Go Links

**ESTATÍSTICAS online**  
Banco de Portugal  
EUROSISTEMA

MVELOSO | Logout | Glossário  
Calendário | Ajuda

Séries cronológicas | Exploração multidimensional | Área pessoal

Página Inicial » Quadros predefinidos » Quadro Multidimensional (Estatísticas de posição de investimento internacional)

Dimensões Pesquisa

Dimensão Tipo de Operação

Posição de investimento internacional

Configuração do quadro

Disponíveis

- Sector Institucional - Todos os Sec ...
- Tipo de Valor - Posições em fim de ...
- CAE Residente - Todos os sectores d ...
- CAE Não Residente - Todos os sector ...

Linhas

- Tipo de Operação - Investimento dir ...
- Territorio - Todos os Países, Brasi ...

Colunas

- Periodo - 1999, 2000, 2001, 2002, 2 ...

Apagar selecção Submeter

Milhões de euros

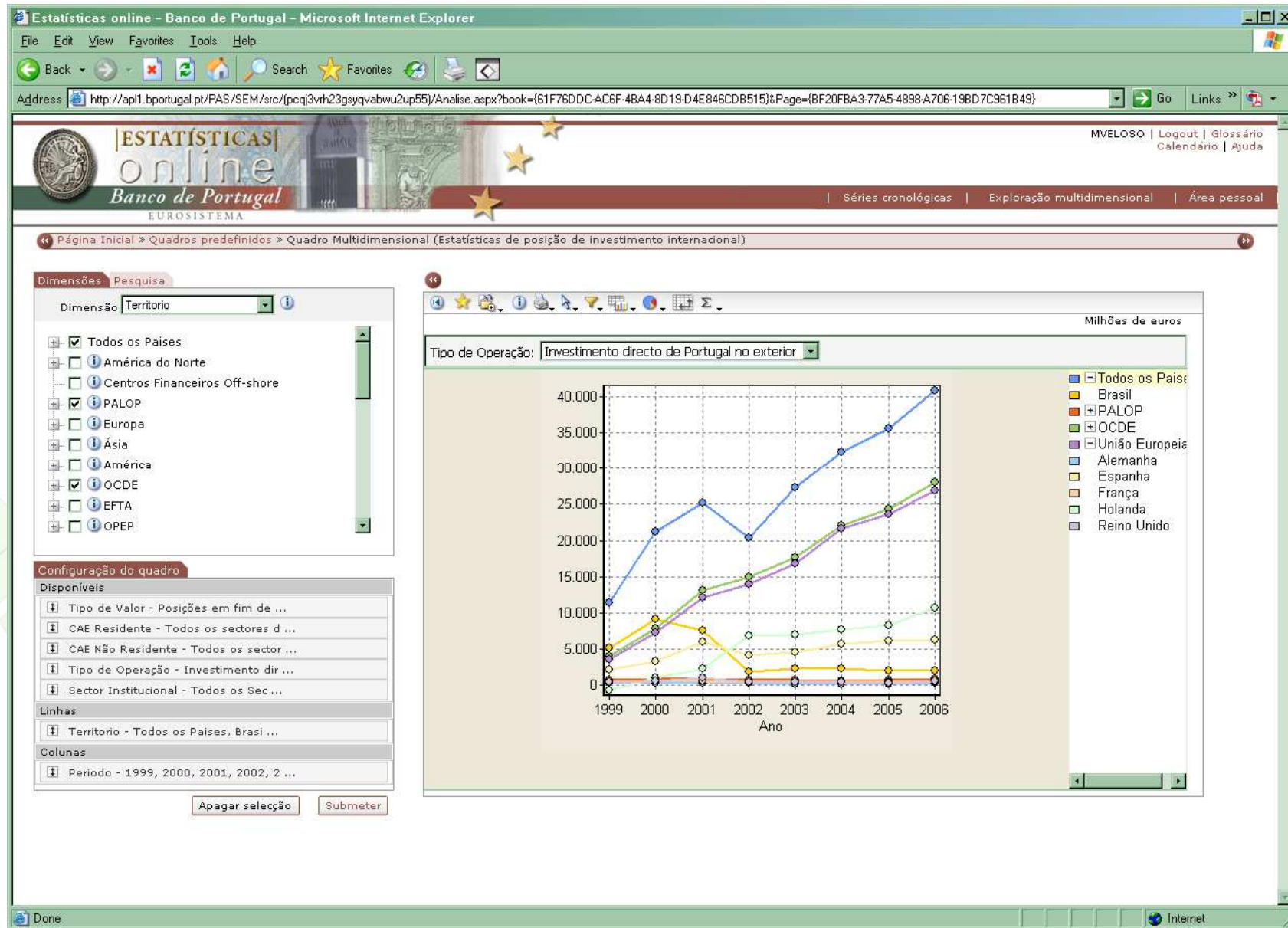
		+2000	+2001	+2002	+2003	+2004	+2005	+2006
+Investimento directo de Portugal no exterior	- Todos os Países	21271	25264	20335	27271	32259	35573	40861
	Brasil	9163	7518	1894	2279	2343	2077	2035
	+PALOP	828	843	717	701	644	786	935
	+OCDE	7837	13163	14900	17633	22099	24411	28000
	- União Europeia	7227	12161	14027	16748	21640	23711	26866
	Alemanha	278	312	283	182	171	217	318
	Espanha	3318	6026	4195	4541	5703	6176	6272
	França	518	516	501	416	443	483	455
	Holanda	1002	2316	6888	6984	7712	8252	10633
	Reino Unido	598	943	387	400	480	352	569
+Investimento directo do exterior em Portugal	- Todos os Países	34437	40875	42564	47969	49167	53691	66787
	Brasil	1189	607	770	779	649	650	685
	+PALOP	28	30	31	40	45	45	54
	+OCDE	30588	36694	38383	43743	43037	47706	60011
	- União Europeia	28626	34293	35735	34900	34159	39052	48978
	Alemanha	3130	2800	2940	3068	2999	3233	3313
	Espanha	6662	7588	8853	9173	10707	12264	13927
	França	3361	3024	2948	3075	2886	3650	4662
	Holanda	7247	8353	7841	6216	6947	7437	11971
	Reino Unido	3067	6049	6419	6809	4217	4811	6149

Done Internet



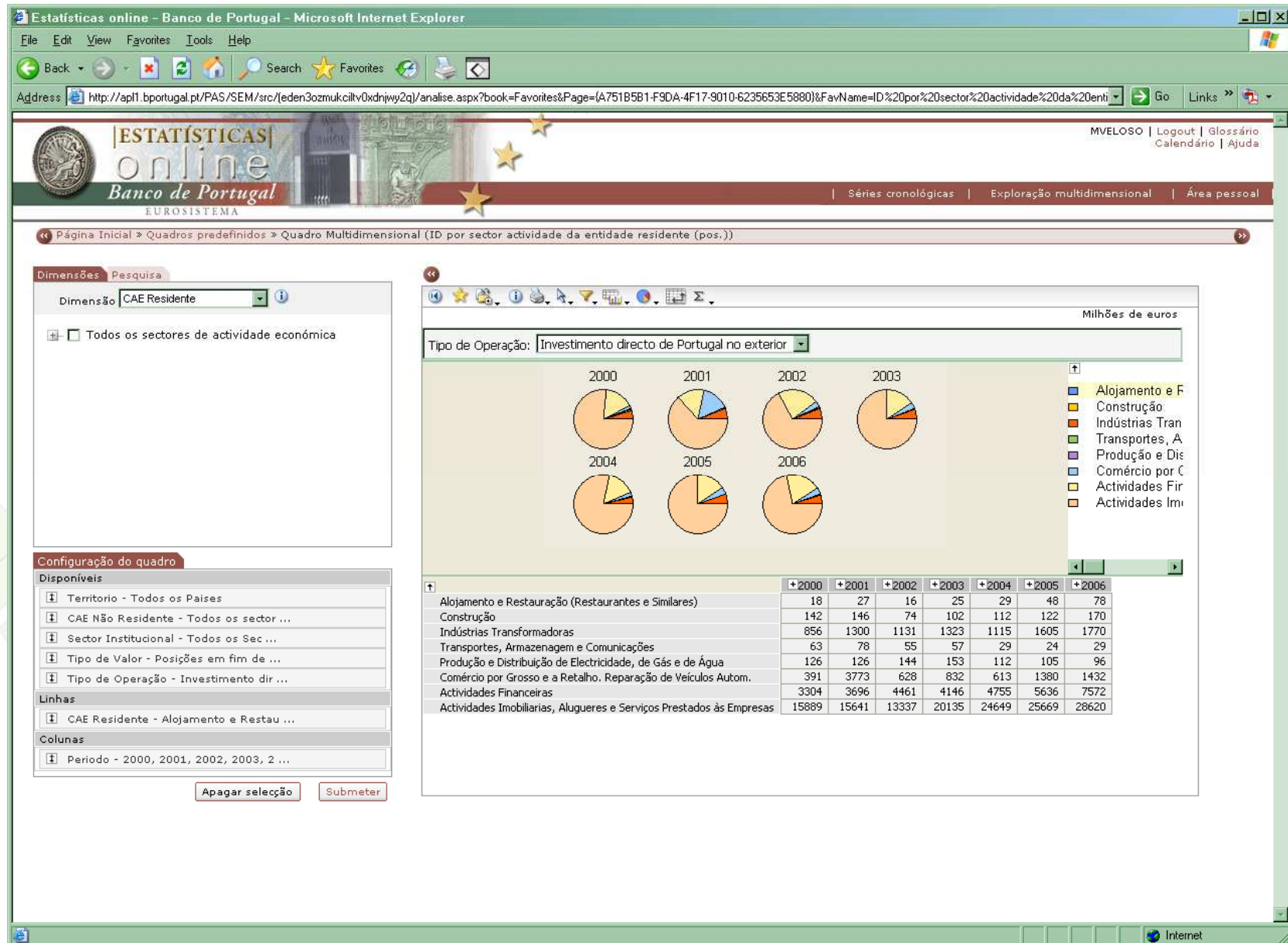
# w o r k s h o p

## Estatísticas sobre Investimento Estrangeiro



# w o r k s h o p

## Estatísticas sobre Investimento Estrangeiro





# w o r k s h o p

## Estatísticas sobre Investimento Estrangeiro

Obrigada pela atenção!

